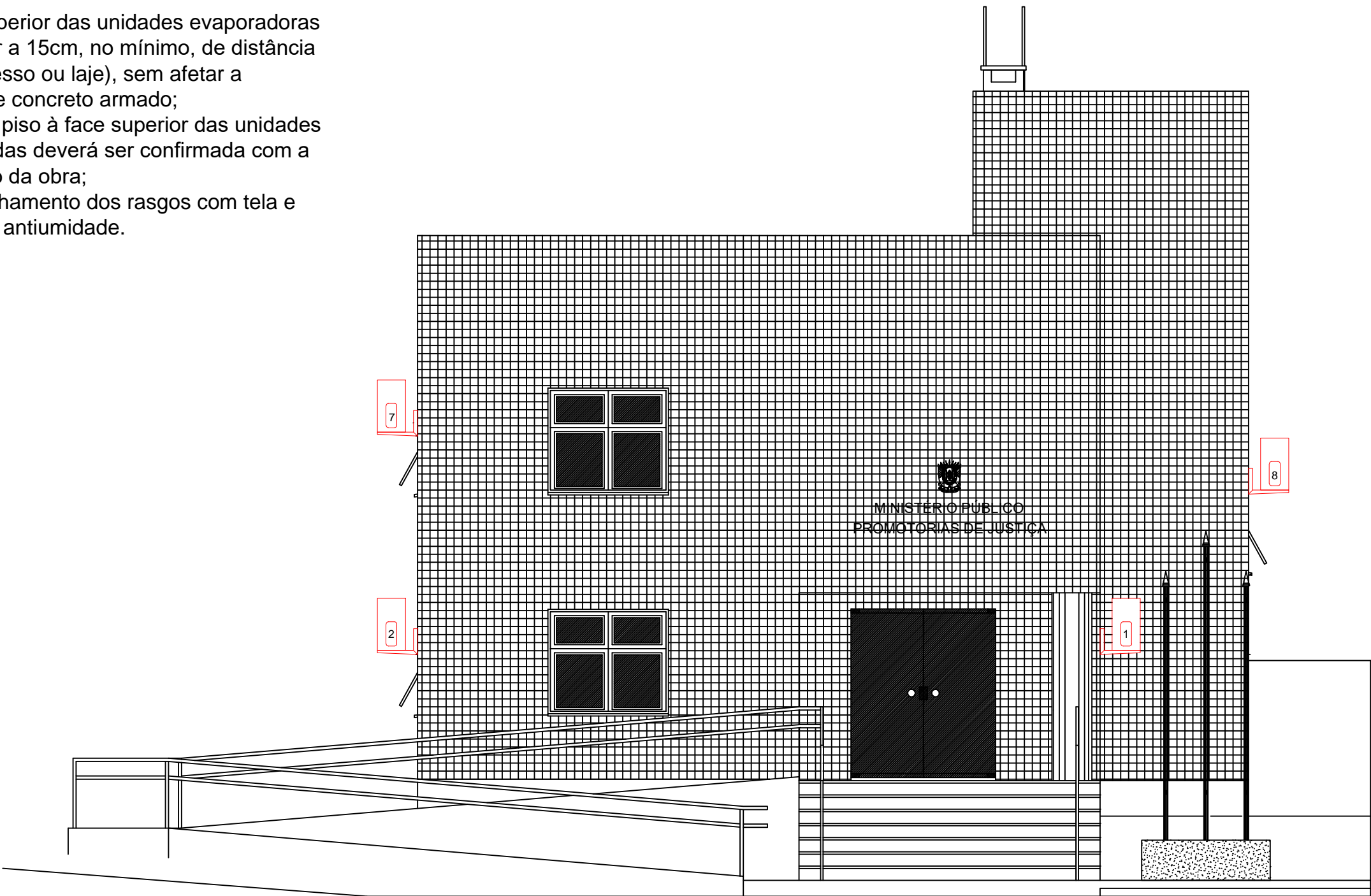
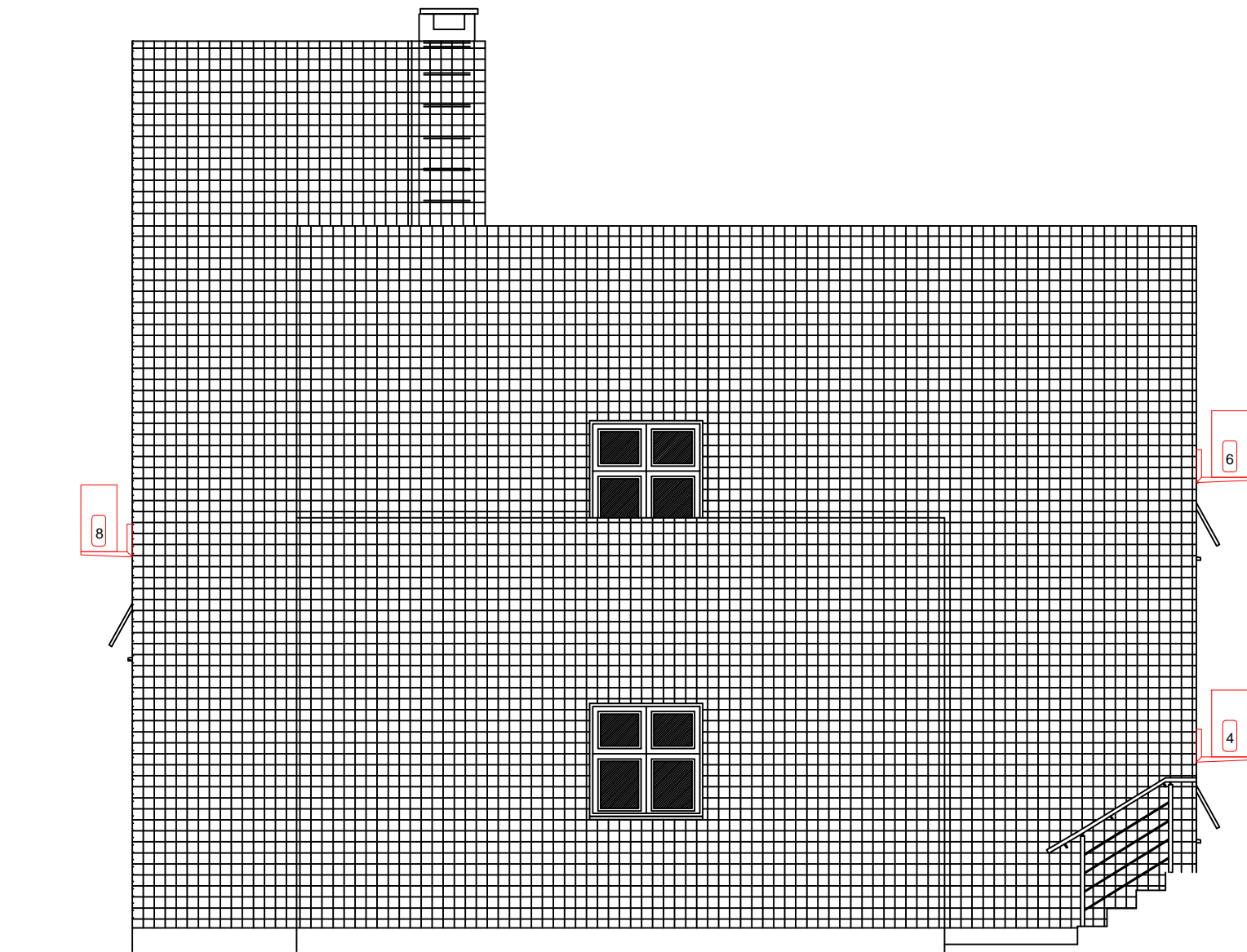


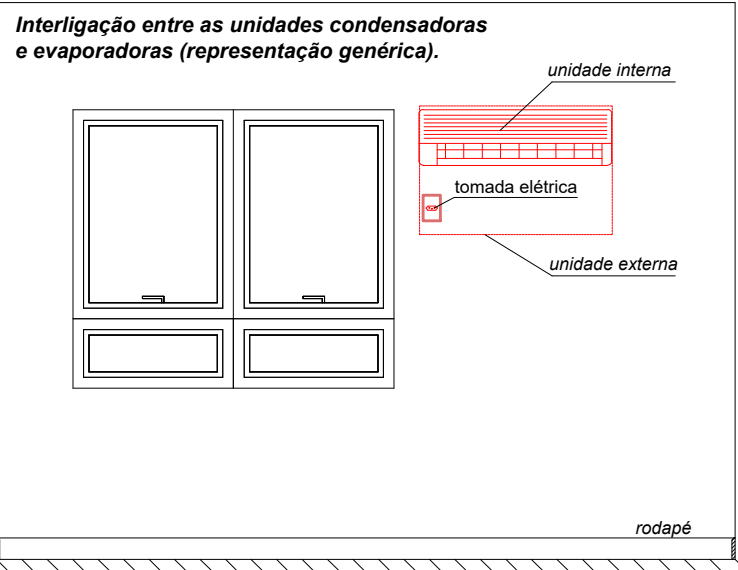
- A borda superior das unidades evaporadoras devem ficar a 15cm, no mínimo, de distância do forro (gesso ou laje), sem afetar a estrutura de concreto armado;
- A altura do piso à face superior das unidades evaporadoras deverá ser confirmada com a fiscalização da obra;
- Fazer o fechamento dos rasgos com tela e argamassa antiumidade.



FACHADA NORTE



FACHADA SUL

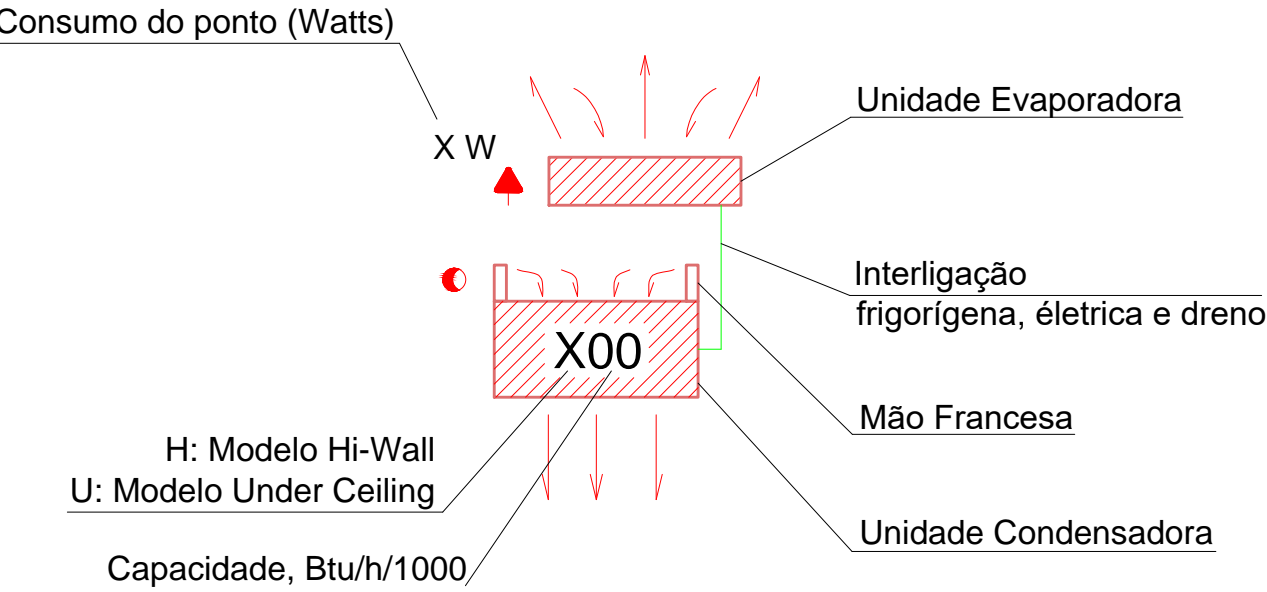


Espera elétrica 220 V com aterramento, instalada em tomada alta, padrão vigente, alimentada por disjuntor 20 A

Ponto de dreno em PVC Ø 25 mm

Sistema quente e frio com rotação variável

Sistema frio com rotação variável



Item	Andar	Local	Potência (BTU/h)	Aparelho	Modelo	Tipo	Consumo (W)
1	Térreo	Recepção	12.000	Novo	Hi-wall	q/f	1100
2	Térreo	Secretaria	18.000	Novo	Hi-wall	q/f	1650
3	Térreo	Gabinete 1	12.000	Novo	Hi-wall	q/f	1100
4	Térreo	Gabinete 2	12.000	Novo	Hi-wall	q/f	650
5	2° PAVIMENTO	Gabinete 3	12.000	Novo	Hi-wall	q/f	1100
6	2° PAVIMENTO	Gabinete 4	12.000	Novo	Hi-wall	q/f	1100
7	2° PAVIMENTO	Sala de reuniões	18.000	Novo	Hi-wall	q/f	1650
8	2° PAVIMENTO	Servidor	9.000	Novo	Hi-wall	frio	830

MINISTÉRIO PÚBLICO

PROCURADORIA-GERAL DE JUSTIÇA

DIVISÃO DE ARQUITETURA E ENGENHARIA

OBRA		ÁREA TOTAL
PROMOTORIAS DE JUSTIÇA DE PAROBÉ		216,50m2
CONTEÚDO		ESCALA
CLIMATIZAÇÃO - FACHADAS NORTE e SUL		1/60
ENDEREÇO		DATA
RUA GONÇALVINA GOMES MARTINS, nº 50		12/08/2025
PROCURADOR-GERAL DE JUSTIÇA	DIRETOR-GERAL	ÚLTIMA ATUALIZAÇÃO
		DESENHO
		Izaquiel Vaz
COORD. DIVISAO DE ARQUITETURA E ENGENHARIA MP/RS RESPONSÁVEL TÉCNICO PROJETO	PROJETO	PRANCHA
ENG. MIGUEL SIMÕES NETO CREA/RS 124.610	ENG. IZAQUIEL DOS SANTOS VAZ CREA/RS 243260	2/3